

# Инструкция по поиску модели и серийного номера на товарах марки PHILIPS/SAECO/AVENT

(кликните на название группы товара или перейдите на указанную для этого товара страницу)

Техника для кухни	№ стр	Уход за телом	№ стр	Здоровье/Авент	№ стр	Бытовая техника для дома	№ стр	Кофемашины и кофеварки	№ стр
<a href="#">Кухонные комбайны</a>	2	<a href="#">Мужские бритвы</a>	12	<a href="#">Радио/видео няни</a>	23	<a href="#">Утюги</a>	28	<a href="#">Ручные кофеварки</a>	34
<a href="#">Ручные блендеры</a>	3	<a href="#">Машинки для стрижки волос</a>	13	<a href="#">Подогреватели бутылочек</a>	24	<a href="#">Парогенераторы/паровые станции</a>	29	<a href="#">Автоматические кофемашины</a>	35
<a href="#">Блендеры</a>	4	<a href="#">Стайлеры</a>	14	<a href="#">Стерилизаторы бутылочек</a>	24	<a href="#">Отпариватели/пароочистители</a>	30		
<a href="#">Измельчители</a>	5	<a href="#">Триммеры</a>	15	<a href="#">Пароварка-блендер</a>	25	<a href="#">Пылесосы/Робот-пылесосы</a>	31		
<a href="#">Мультиварки/Скороварки</a>	6	<a href="#">Фотоэпилаторы</a>	16	<a href="#">Зубные щетки/Airfloss</a>	26	<a href="#">Вертикальные пылесосы</a>	32		
<a href="#">Пароварки/йогуртницы</a>	7	<a href="#">Эпилаторы</a>	17	<a href="#">Световые приборы</a>	27	<a href="#">Увлажнители и мойки воздуха</a>	33		
<a href="#">Миксеры</a>	7	<a href="#">Женские бритвы/триммеры</a>	18						
<a href="#">Хлебопечки/тостеры</a>	8	<a href="#">Стайлеры/выпрямители</a>	19						
<a href="#">Чайники/фритюрницы</a>	9	<a href="#">Щипцы для завивки</a>	20						
<a href="#">Мясорубки/гриль</a>	10	<a href="#">Фены/Фен-щетки</a>	21						
<a href="#">Соковыжималки</a>	11	<a href="#">Уход за лицом/Visa care/pure</a>	22						

# Кухонные комбайны



[Вернуться к выбору  
продукта](#)

Модель расположена на нижней части изделия

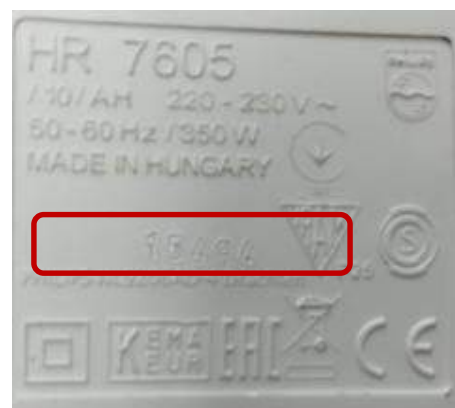
На примере: HR7605/10



Модель выдавлена на корпусе изделия

Серийный номер расположен на нижней части изделия

На примере: 15494



Формат: ГГННХ, где ГГ – последние две цифры года производства, НН – номер недели в году, Х – любой символ (здесь 1549 = 2015 год, 49 неделя)

## Другие варианты расположения модели и серийного номера



Модель напечатана на стикере, серийный номер выдавлен на пластиковом корпусе

# Ручные блендеры



[Вернуться к выбору  
продукта](#)

Модель расположена на соединительной части изделия  
На примере: HR2633/90



Модель выдавлена на корпусе

Серийный номер расположена на соединительной части  
изделия  
На примере: 16034



Формат номера: ГГННХ, где ГГ – последние две цифры года  
производства, НН – номер недели в году, Х – любой символ  
(здесь 1603 = 2016 год, 3 неделя)

## Другие варианты расположения модели и серийного номера



Модель и  
серийный номер  
выдавлены на  
одной стороне  
моторного блока



Модель и  
серийный номер  
выдавлены на  
нижней части  
моторного блока

# Блендеры



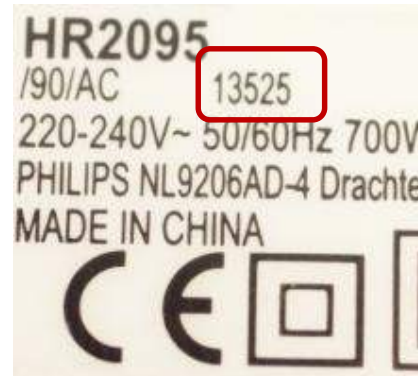
[Вернуться к выбору  
продукта](#)

**Модель** расположена на нижней части блендера  
На примере: HR2095/90

**Серийный номер** расположен на нижней части блендера  
на стикере  
На примере: 13525

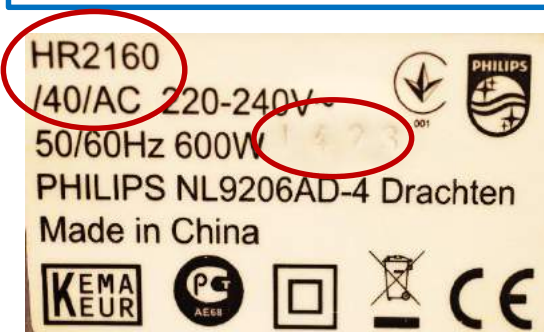


Модель напечатана на стикере



Формат: ГГННХ, где ГГ – последние две цифры года производства, НН – номер недели в году, Х – любой символ (здесь 1352 = 2013 год, 52 неделя)

## Другие варианты расположения модели и серийного номера



Серийный номер  
выдавлен на  
стикере

# Измельчители



[Вернуться к выбору  
продукта](#)

**Модель** расположена на нижней части моторного блока  
**На примере:** HR1393/90

**Серийный номер** расположен на нижней части моторного блока, выдавлен на корпусе  
**На примере:** 1609



Модель выдавлена на корпусе



Формат: **ГГНН**, где ГГ – последние две цифры года производства, НН – номер недели в году (здесь 1609 = 2016 год, 9 неделя)

# Мультиварки/ Скороварки



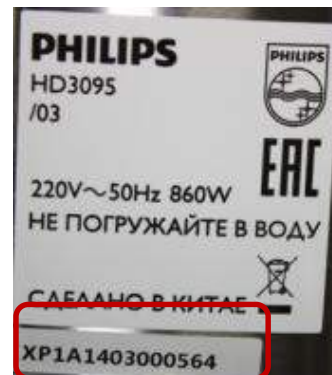
[Вернуться к выбору  
продукта](#)

Модель расположена на боку изделия  
На примере: HD3095/03

Серийный номер расположен на боку изделия  
На примере: XP1A1403000564



Напечатана на стикере



Формат: XXXXГГННXXXXXX, где ГГ – последние две цифры года производства, НН – номер недели в году, X – любой символ (здесь 1403 = 2014 год, 3 неделя)

## Другие варианты расположения модели и серийного номера



Модель напечатана на стикере сбоку изделия, серийный номер напечатан на стикере на нижней части изделия

# Пароварки/Йогуртницы



[Вернуться к выбору  
продукта](#)

**Модель** расположена на нижней части изделия  
**На примере:** HD9150/00

**Серийный номер** расположен на нижней части изделия,  
выдавлен на корпусе или напечатан на наклейке  
**На примере:** 1303



Модель напечатана на  
стикере



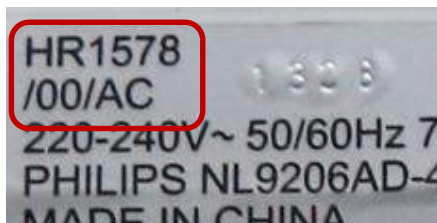
Формат: **ГГНН**, где ГГ –  
последние две цифры года  
производства, НН – номер  
недели в году (здесь 1303 = 2013  
год, 3 неделя)

# Миксеры

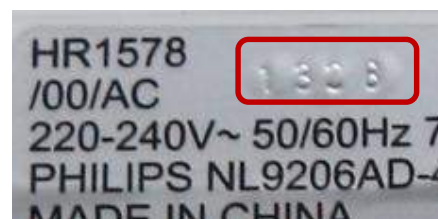


**Модель** расположена на корпусе моторного блока  
**На примере:** HR1278/00

**Серийный номер** расположен на нижней части изделия  
**На примере:** 1308



Напечатана на стикере



Формат: **ГГНН**, где ГГ –  
последние две цифры  
года производства, НН –  
номер недели в году  
(здесь 1308 = 2013 год, 8  
неделя)

# Хлебопечки



[Вернуться к выбору  
продукта](#)

**Модель** расположена на нижней части изделия  
На примере: HD9045/30

**Серийный номер** расположен на нижней части изделия  
На примере: 1513



Напечатана на стикере



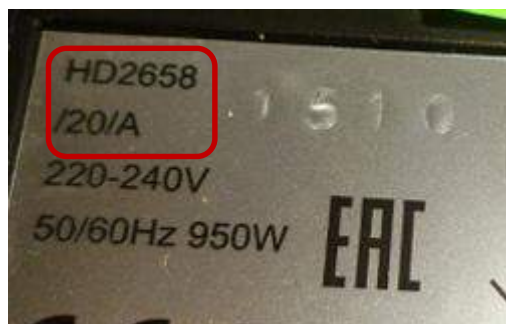
Формат: **ГГНН**, где ГГ – последние две цифры года производства, НН – номер недели в году (здесь 1513 = 2015 год, 13 неделя)

# Тостеры



**Модель** расположена на нижней части изделия  
На примере: HD2658/20

**Серийный номер** расположен на нижней части изделия  
На примере: 1510



Напечатана на стикере



Формат: **ГГНН**, где ГГ – последние две цифры года производства, НН – номер недели в году (здесь 1510 = 2015 год, 10 неделя)



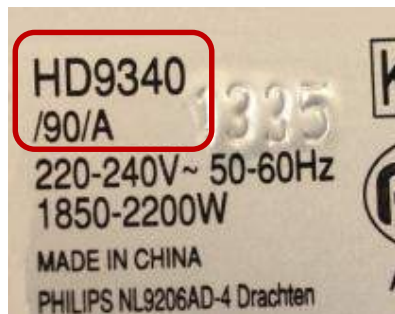
# Чайники



[Вернуться к выбору  
продукта](#)

**Модель** расположена внизу чайника и на подставке, напечатана или выдавлена на стикере  
**На примере:** HD9340/90

**Серийный номер** расположен внизу чайника и на подставке, напечатан или выдавлен на стикере  
**На примере:** 1335



Стикер размещен и на чайнике и на подставке



Формат: **ГГНН**, где ГГ – последние две цифры года производства, НН – номер недели в году (здесь 1335 = 2013 год, 35 неделя)

# Аэрофритюрницы



**Модель** расположена на нижней части изделия  
**На примере:** HD9231/50

**Серийный номер** расположен на нижней части изделия  
**На примере:** 1435



Напечатана на стикере



Формат: **ГГНН**, где ГГ – последние две цифры года производства, НН – номер недели в году (здесь 1435 = 2014 год, 35 неделя)

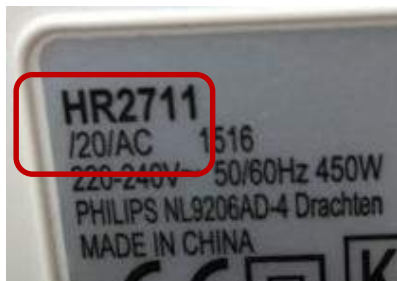
# Мясорубки



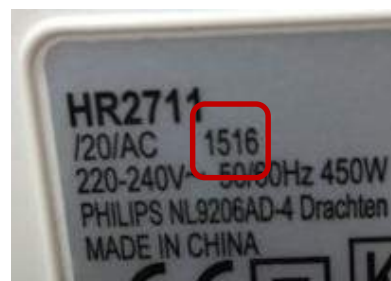
[Вернуться к выбору  
продукта](#)

**Модель** расположена на нижней части изделия  
На примере: HR2711/20

**Серийный номер** расположен на нижней части изделия  
На примере: 1516



Напечатана на стикере



Формат: **ГГНН**, где ГГ – последние две цифры года производства, НН – номер недели в году (здесь 1516 = 2015 год, 16 неделя)

# Гриль



**Модель** расположена на нижней части изделия  
На примере: HD4467

**Серийный номер** расположен на нижней части изделия  
На примере: 1441



Напечатана на стикере



Формат: **ГГНН**, где ГГ – последние две цифры года производства, НН – номер недели в году (здесь 1441 = 2014 год, 41 неделя)

# Соковыжималки



[Вернуться к выбору продукта](#)

**Модель** расположена на нижней части изделия.

На примере: HR1863/00

**Серийный номер** номер напечатан или выдавлен на корпусе на нижней части изделия

На примере: 1411



Выдавлена на корпусе



Формат: **ГГНН**, где ГГ – последние две цифры года производства, НН – номер недели в году (здесь 1411 = 2014 год, 11 неделя)

## Другие варианты расположения модели и серийного номера



Модель и серийный номер выдавлены на противоположных сторонах



Модель и серийный номер напечатаны на стикере

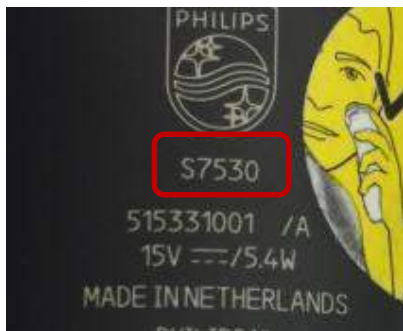
# Мужские бритвы



[Вернуться к выбору продукта](#)

**Модель** расположена на ручке, на корпусе  
На примере: S7530

**Серийный номер** расположен под бритвенной насадкой  
на корпусе. На примере: 515331001



Модель напечатана на корпусе ручки бритвы

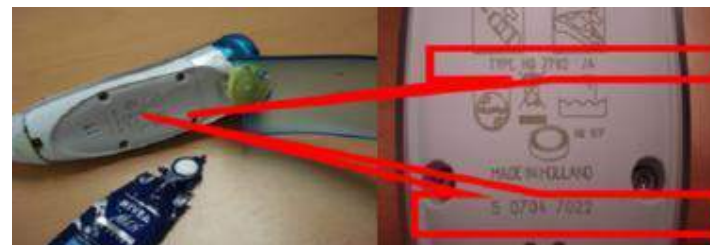


Формат: ХГГННХХХХ, где ГГ – последние две цифры года производства, НН – номер недели в году, Х – любой символ (здесь 1533 = 2015 год, 33 неделя)

## Другие варианты расположения модели и серийного номера



На корпусе под бритвенной головкой



Под контейнером со средством для бритья



Под крышкой отсека для батареек

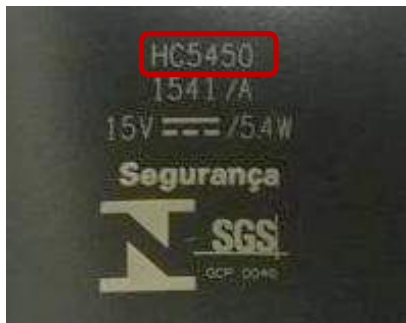
# Машинки для стрижки волос



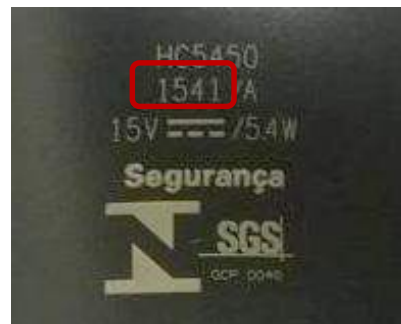
[Вернуться к выбору  
продукта](#)

Модель расположена на ручке, на корпусе  
На примере: HC5450

Серийный номер расположен на корпусе  
На примере: 1541



Модель напечатана на  
корпусе ручки



Формат: ГНН, где ГГ –  
последние две цифры года  
производства, НН – номер  
недели в году (здесь 1541 =  
2015 год, 41 неделя)

## Другие варианты расположения модели и серийного номера



На корпусе под  
насадкой для стрижки



На корпусе под насадкой  
для стрижки



На корпусе  
под ножами

# Стайлеры



[Вернуться к выбору  
продукта](#)

**Модель** расположена на ручке, на корпусе  
На примере: QC3340



Модель напечатана на  
корпусе ручки

**Серийный номер** расположен на корпусе  
На примере: 1432



Формат: **ГГНН**, где ГГ – последние две цифры года производства, НН – номер недели в году (здесь 1432 = 2014 год, 32 неделя)

**Другие варианты расположения модели и серийного номера**



Серийный номер выдавлен на корпусе под насадкой



# Триммеры



[Вернуться к выбору продукта](#)

**Модель** расположена на ручке, на корпусе  
На примере: BT7210

**Серийный номер** выдавлен на корпусе под насадкой  
На примере: 1449



Модель напечатана на корпусе ручки.

**Важно:** модель на корпусе ручки может не совпадать с моделью товара в чеке и на упаковке при наличии нескольких вариантов комплектации изделия



Формат: ГГНН, где ГГ – последние две цифры года производства, НН – номер недели в году (здесь 1449 = 2014 год, 49 неделя)

## Другие варианты расположения модели и серийного номера



На корпусе на ручке



На нижней части изделия



Под крышкой отсека для батареек



На корпусе под крышкой отсека для батареек



# Фотоэпиляторы



[Вернуться к выбору продукта](#)

**Модель** расположена на ручке, на корпусе  
На примере: SC2007/00



Модель напечатана на корпусе ручки

**Серийный номер** напечатан на ручке, на корпусе  
На примере: SP1A15424B3631



Формат:  
XXXXГГННXXXXXX, где  
ГГ – год производства,  
НН – номер недели в  
году, X – любой символ  
(здесь 1542 = 2015 год,  
42 неделя)

Другие варианты расположения модели и серийного номера





# Эпиляторы



[Вернуться к выбору  
продукта](#)

**Модель** расположена на ручке, на корпусе  
На примере: BRE600

**Серийный номер** расположен на корпусе, на ручке  
На примере: 15335



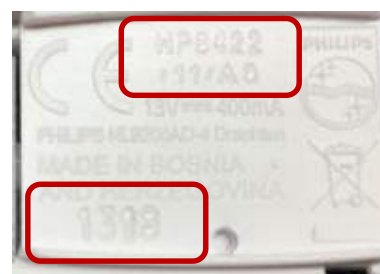
Модель напечатана на корпусе ручки.

**Важно:** модель на корпусе ручки может не совпадать с моделью товара в чеке и на упаковке при наличии нескольких вариантов комплектации изделия



Формат : ГГННХ, где ГГ – последние две цифры года производства, НН - номер недели в году, Х – любой символ (здесь 1533 = 2015 год, 33 неделя)

## Другие варианты расположения модели и серийного номера



Модель и серийный номер выдавлены на корпусе под насадкой

Модель на корпусе, серийный номер на корпусе под насадкой

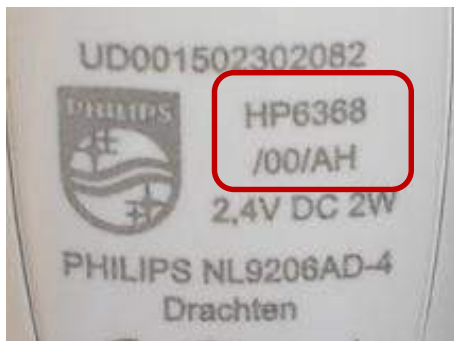
# Бритвы/триммеры



[Вернуться к выбору  
продукта](#)

**Модель** расположена на ручке, на корпусе

На примере: HP6368/00

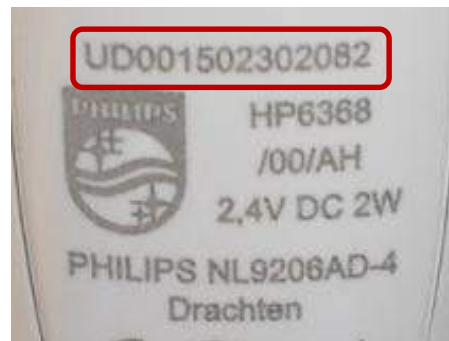


Модель напечатана на корпусе ручки.

**Важно:** модель на корпусе ручки может не совпадать с моделью товара в чеке и на упаковке изделия при наличии вариантов комплектации изделия

**Серийный номер** расположен на корпусе, на ручке

На примере: UD001502302082



Формат:

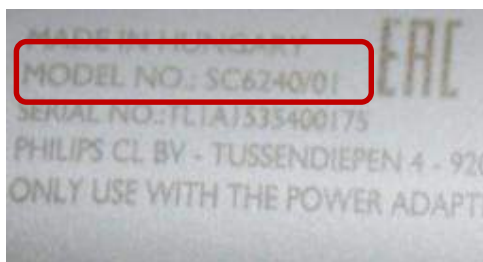
XXXXГГННXXXXXX, где ГГ – последние две цифры года производства, НН – номер недели в году, Х – любой символ (здесь 1502 = 2015 год, 02 неделя)

# Уход за лицом



**Модель** расположена на ручке, на корпусе.

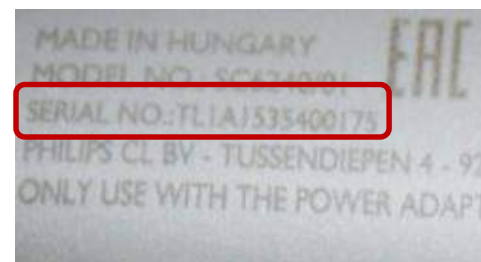
На примере: SC6240/01



Модель напечатана на корпусе ручки

**Серийный номер** расположен на корпусе, на ручке.

На примере: TL1A1535400175



Формат:

XXXXГГННXXXXXX, где ГГ – последние две цифры года производства, НН – номер недели в году, Х – любой символ (здесь 1535 = 2015 год, 35 неделя)

# Стайлеры/выпрямители



[Вернуться к выбору продукта](#)

**Модель** расположена рядом с нагревательной пластиной, на корпусе с внутренней стороны

На примере: HP8319/00

**Серийный номер** расположен рядом с нагревательной пластиной, на корпусе с внутренней стороны

На примере: 1350



Модель напечатана на корпусе.

**Важно:** модель на корпусе ручки может не совпадать с моделью товара в чеке и на упаковке изделия при наличии вариантов комплектации изделия



Формат : ГГНН, где ГГ – последние две цифры года производства, НН – номер недели в году (здесь 1350 = 2013 год, 50 неделя)

## Другие варианты расположения модели и серийного номера



Модель и серийный номер выдавлены на корпусе на ручке, ближе к шнуру питания

# Щипцы для завивки



[Вернуться к выбору продукта](#)

**Модель** расположена на ручке, на корпусе  
На примере: HPS940/00



Модель напечатана на корпусе

**Серийный номер** расположен на корпусе, на ручке  
На примере: 1533



Формат: **ГНН**, где ГГ – последние две цифры года производства, НН – номер недели в году (здесь 1533 = 2015 год, 33 неделя)

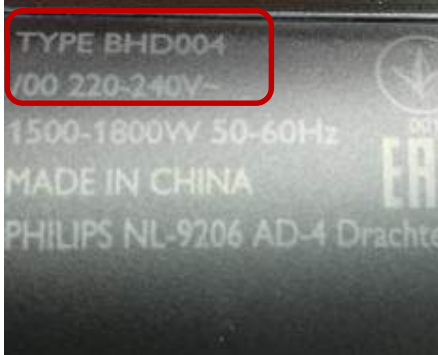
# Фены/фен-щеточки



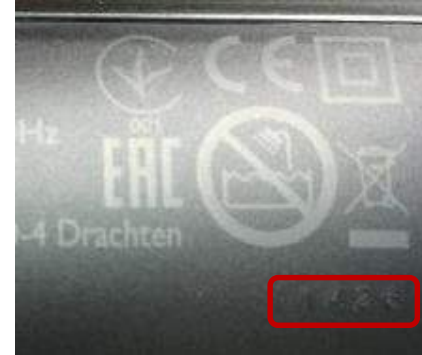
[Вернуться к выбору продукта](#)

**Модель** расположена на ручке, на корпусе  
На примере: BHD004/00

**Серийный номер** расположен на ручке, на корпусе  
На примере: 1426



Модель напечатана на корпусе ручки



Формат: ГГНН, где ГГ – последние две цифры года производства, НН – номер недели в году, (здесь 1426 = 2014 год, 26 неделя)

## Другие варианты расположения модели и серийного номера



Модель и серийный номер напечатаны на корпусе нагревательного элемента фена

# Уход за лицом (Visa pure/care)



[Вернуться к выбору продукта](#)

**Модель** расположена на корпусе на ручке  
На примере: SC5370/10

**Серийный номер** расположен на ручке, на корпусе  
На примере: TL0A1608502098

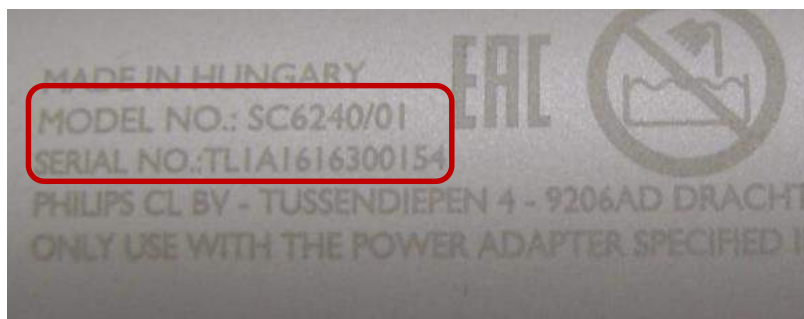


Модель напечатана на корпусе под насадкой



XXXXГГННXXXXXX, где ГГ – последние две цифры года производства, НН – нормы недели в году, Х – любой символ (здесь 1608 = 2016 год, 8 неделя)

## Другие варианты расположения модели и серийного номера



Модель и серийный номер напечатаны на на корпусе на ручке  
На примере: SC6240/01 модель  
TL1A1616300154 серийный номер

# Радио/видеоняни Авент



[Вернуться к выбору продукта](#)

**Модель** расположена под крышкой отсека для батареек  
**На примере:** SCD603

**Серийный номер** расположен под крышкой отсека для батареек  
**На примере:** TM4B1536001814

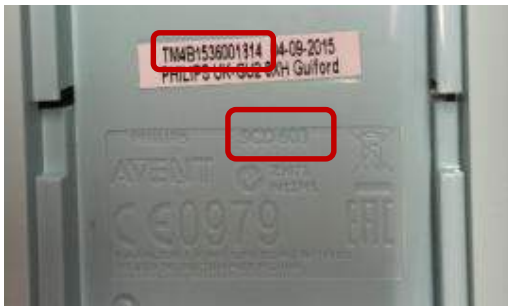


Модель выдавлена на корпусе



Формат: XXXXГГННXXXXXX, где ГГ – последние две цифры года производства, НН – номер недели в году, X – любой символ (здесь 1536 = 2015 год, 36 неделя)

## Другие варианты расположения модели и серийного номера



На приемнике устройства серийный номер напечатан на стикере, модель выдавлена на корпусе

# Подогреватель бутылочек Авент



[Вернуться к выбору продукта](#)

**Модель** расположена на нижней части изделия  
На примере: SCF356



Модель напечатана на стикере

**Серийный номер** расположен на нижней части изделия  
На примере: 1542



Формат: **ГГНН**, где ГГ – последние две цифры года производства, НН – номер недели в году (здесь 1542 = 2015 год, 42 неделя)

# Стерилизаторы Авент



**Модель** расположена на нижней части изделия  
На примере: SCF285/03



Модель напечатана на стикере

**Серийный номер** расположен на нижней части изделия  
На примере: 1508



Формат: **ГГНН**, где ГГ – последние две цифры года производства, НН – номер недели в году (здесь 1508 = 2015 год, 08 неделя)



# Пароварка-блендер Авент



[Вернуться к выбору  
продукта](#)

**Модель** расположена внизу на корпусе  
На примере: SCF870/22

**Серийный номер** расположен внизу на корпусе  
На примере: 1444



Модель выдавлена на корпусе



Формат: **ГГНН**, где ГГ – последние две цифры года производства, НН – номер недели в году (здесь 1444 = 2014 год, 44 неделя)

# Зубные щетки/Airfloss



[Вернуться к выбору продукта](#)

Модель расположена на торцевой части щетки

На примере: HX3212

Серийный номер номер напечатан или выдавлен на корпусе

На примере: 160201



Модель зубной щетки напечатана на стикере на торце ручки.

**Важно:** если стикера нет, то на торце также напечатан также идентификатор ручки, который не совпадает с моделью зубной щетки\*



Формат: ГГММХХ, где ГГ – последние две цифры года производства, ММ – номер месяца в году, Х – любой символ (здесь 1602 = 2016 год, 2 месяц февраль)

Варианты расположения модели и серийного номера (если нет стикера на торце)



\***Примечание:** если на торце ручки нет стикера, то напечатанный на торце идентификатор ручки не является моделью зубной щетки и может быть использован для идентификации изделия только авторизованным персоналом PHILIPS.

Модель зубной щетки в этом случае можно узнать из документов о покупке (чек, заполненный гарантийный талон), посмотрев на оригинальной картонной упаковке зубной щетки, а также обратившись в Информационный центр ФИЛИПС.

# Световые приборы



[Вернуться к выбору  
продукта](#)

**Модель** расположена на на нижней части изделия  
На примере: HF3505

**Серийный номер** расположен на корпусе, на ручке.  
На примере: B0DC1538045275



Модель напечатана  
на стикере



Формат:  
XXXXГГННXXXXXX  
где ГГ – последние  
две цифры года  
производства, НН –  
номер недели, X –  
любой символ  
(здесь 1538 = 2015  
год, 38 неделя )

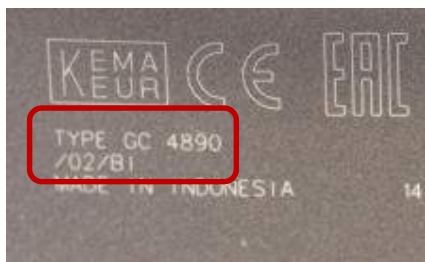
# Утюги



[Вернуться к выбору  
продукта](#)

**Модель** расположена на корпусе у основания утюга  
На примере: GC4890/02

**Серийный номер** расположен на корпусе у основания  
На примере: 1446



Модель напечатана на  
корпусе утюга



Формат: **ГГНН**, где ГГ – последние две цифры года производства, НН – номер недели в году (здесь 1446 = 2014 год, 46 неделя)

# Парогенераторы



[Вернуться к выбору  
продукта](#)

**Модель** расположена на нижней части корпуса  
На примере: GC7015/20

**Серийный номер** расположен на нижней части корпуса  
На примере: 1514



Модель напечатана на стикере



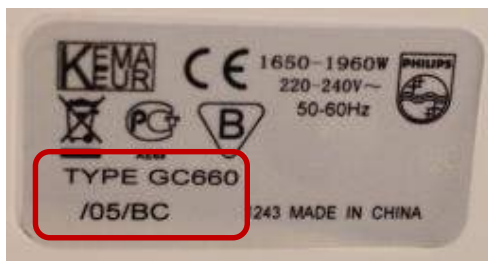
Формат: **ГГНН**, где ГГ – последние две цифры года производства, НН – номер недели в году (здесь 1514 = 2015 год, 14 неделя)

# Паровые станции

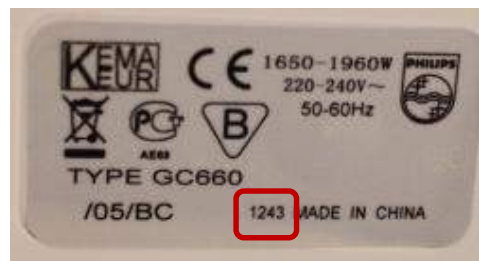


**Модель** расположена на нижней части изделия.  
На примере: GC660/05

**Серийный номер** расположен на нижней части изделия.  
На примере: 1243



Модель напечатана на стикере



Формат: **ГГНН**, где ГГ – последние две цифры года производства, НН – номер недели в году (здесь 1243 = 2012 год, 43 неделя)

# Отпариватели ручные



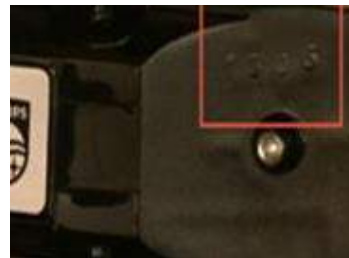
[Вернуться к выбору продукта](#)

**Модель** расположена под баком для воды  
На примере: GC332/87

**Серийный номер** расположен под баком для воды,  
выдавлен на корпусе рядом со стикером  
На примере: 1506



Модель напечатана на стикере



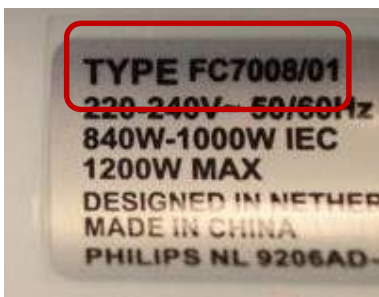
Формат: **ГГНН**, где ГГ – последние две цифры года производства, НН – номер недели в году (здесь 1506 = 2015 год, 6 неделя)

# Пароочистители

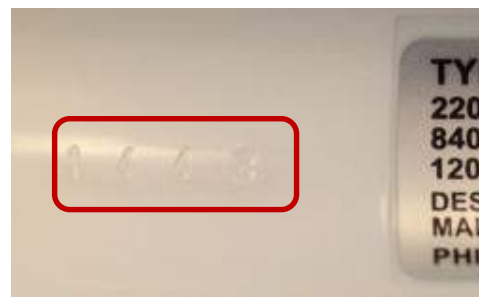


**Модель** расположена под баком для воды.  
На примере: FC7008/01

**Серийный номер** расположен под баком для воды,  
выдавлен на корпусе рядом со стикером  
На примере: 1443



Модель напечатана на стикере



Формат: **ГГНН**, где ГГ – последние две цифры года производства, НН – номер недели в году (здесь 1443 = 2014 год, 43 неделя)

# Пылесосы



[Вернуться к выбору продукта](#)

**Модель** расположена на нижней части изделия  
На примере: FC9180/01

**Серийный номер** расположен на нижней части изделия  
На примере: 1245



Модель напечатана на стикере



Формат: ГГНН, где ГГ – последние две цифры года производства, НН – номер недели в году (здесь 1245 = 2012 год, 45 неделя)

# Роботы-пылесосы



**Модель** расположена на нижней части изделия.  
На примере: FC8820/01

**Серийный номер** расположен на нижней части изделия  
На примере: 1538



Модель напечатана на стикере



Формат: ГГНН, где ГГ – последние две цифры года производства, НН – номер недели в году (здесь 1538 = 2015 год, 38 неделя)

# Вертикальные пылесосы



[Вернуться к выбору  
продукта](#)

**Модель** расположена под баком для воды  
На примере: FC7020/01

**Серийный номер** расположен под баком для воды  
На примере: 1310



Модель напечатана на  
стикере



Формат: **ГГНН**, где ГГ – последние две цифры года производства, НН – номер недели в году (здесь 1310 = 2013 год, 10 неделя)



# Увлажнители воздуха



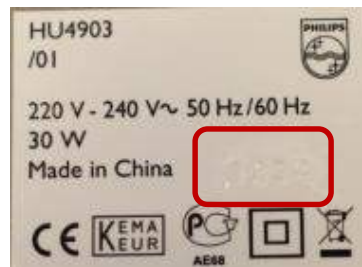
[Вернуться к выбору продукта](#)

**Модель** расположена на нижней части изделия  
На примере: HU4903/01



Модель напечатана на стикере

**Серийный номер** расположен на нижней части изделия  
На примере: 1434



Формат: **ГГНН**, где ГГ – последние две цифры года производства, НН – номер недели в году (здесь 1434 = 2014 год, 34 неделя)

# Мойки воздуха



**Модель** расположена на фронтальной панели корпуса.  
На примере: AC4014/01



Модель напечатана на стикере

**Серийный номер** расположен на фронтальной панели  
На примере: 1402



Формат: **ГГНН**, где ГГ – последние две цифры года производства, НН – номер недели в году (здесь 1402 = 2014 год, 02 неделя)

# Ручные кофеварки



[Вернуться к выбору  
продукта](#)

**Модель** расположена на нижней части изделия  
На примере: HD7814/60

**Серийный номер** расположен на нижней части изделия  
На примере: 13295



Модель напечатана на  
стикере



Формат: ГГННХ, где ГГ – последние две цифры года производства, НН – номер недели в году, Х – любой символ (здесь 1329 = 2013 год, 29 неделя)

# Автоматические кофемашины



[Вернуться к выбору продукта](#)

**Модель** расположена сзади изделия на корпусе или на внутренней стороне открывающейся дверцы  
**На примере:** HD8769/09

**Серийный номер** расположен сзади изделия на корпусе или на внутренней стороне открывающейся дверцы  
**На примере:** TU90**1447**168932



Модель напечатана на стикере



Формат:  
XXXXГГННXXXXXX, где ГГ – последние две цифры года производства, НН – норме недели в году, X – любой символ (здесь 1447 = 2014 год, 47 неделя)